



## Diagrammtypen

Dr. Vormbaum Klasse 9c

Ein *Diagramm* (vom griechischem *diagramma* = geometrische Figur, Umriss) ist eine grafische Darstellung von Daten, Sachverhalten oder Informationen. Es gibt verschiedene Diagrammtypen:

### Das Tortendiagramm (auch Kreisdiagramm)

Das Tortendiagramm stellt Anteile oder eine Aufteilung im Rahmen des Ganzen dar. Dadurch werden proportionale Unterschiede deutlich.

Übrigens: Die 12-Uhr-Position springt ins Auge.



### Das Piktogramm

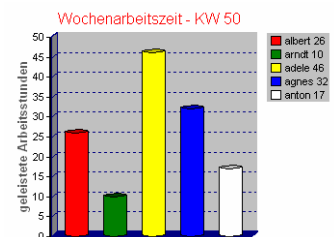
Piktogramme zeigen Vergleiche mithilfe von Symbolen. Die Bilder ziehen die Aufmerksamkeit auf sich, können den Betrachter aber auch manipulieren, also Vorsicht!

Nicht nur Verläufe (wie in unserem Beispiel rechts), sondern auch proportionale Anteile können mit Hilfe von Piktogrammen dargestellt werden.



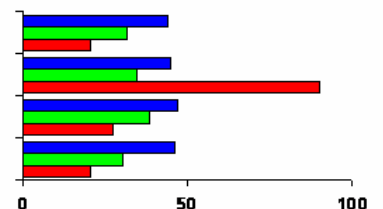
### Das Säulendiagramm (Histogramm)

Mit Säulendiagrammen werden Vergleiche, Unterschiede und in einfachen Fällen auch Trends in vertikaler Ausrichtung dargestellt. Neben zweidimensionalen Säulendiagrammen gibt es auch eine dreidimensionale Variante.



### Das Balkendiagramm

Das Balkendiagramm ist ein um 90° gedrehtes Säulendiagramm. Durch die horizontale Darstellung treten die Unterschiede für Gewöhnlich noch prägnanter zum Vorschein.



### Das Liniendiagramm

Dieser Typ von Schaubildern stellt einen Verlauf, einen Prozess oder einen Trend (z.B. als Funktion der Zeit) dar. Liniendiagramme verdeutlichen kontinuierliche Veränderungen und Entwicklungen über längere Zeiträume hinweg.

